

NÁVOD NA POKLADANIE KROČAJOVEJ IZOLÁCIE ISORUBBER BIO



OBRAZ Č. 1

Skontrolovať vyrovnanie a vodorovnosť existujúceho cementového poteru.

Aplikujte lepiacu pásku **ACUSTIC BAND F** po celom obvode, v prípade nezrovnalosti sa odporúča aplikácie akejkoľvek samonivelizačnej vrstvy.

Pozor!!

Dlažba, parkety, koberec atď. nemôžu byť priamo v kontakte so stenou, ale s obvodovými podložkami **ACUSTIC BAND**.



OBRAZ Č. 2

Naneste vrstvu lepidla.



OBRAZ Č.3

Zrolovať rolku kročajovej izolácie **ISORUBBER BIO** a uložiť na pripravenú vrstvu lepidla. V tesnej blízkosti zrolovať druhú rolku tak, aby bol vedľa a **nie nad** susednou rolkou.



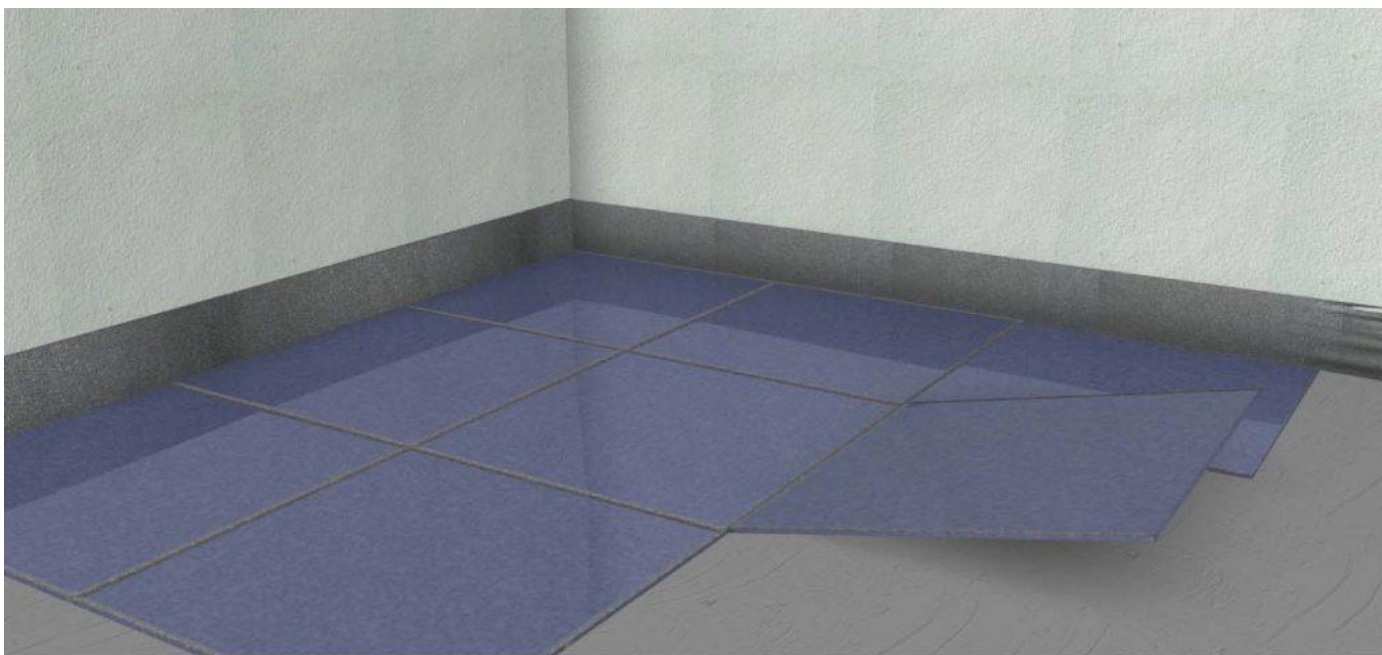
OBRAZ Č. 4

Skontrolovať vyrovnanie a vodorovnosť **ISORUBBER BIO**



OBRAZ Č. 5

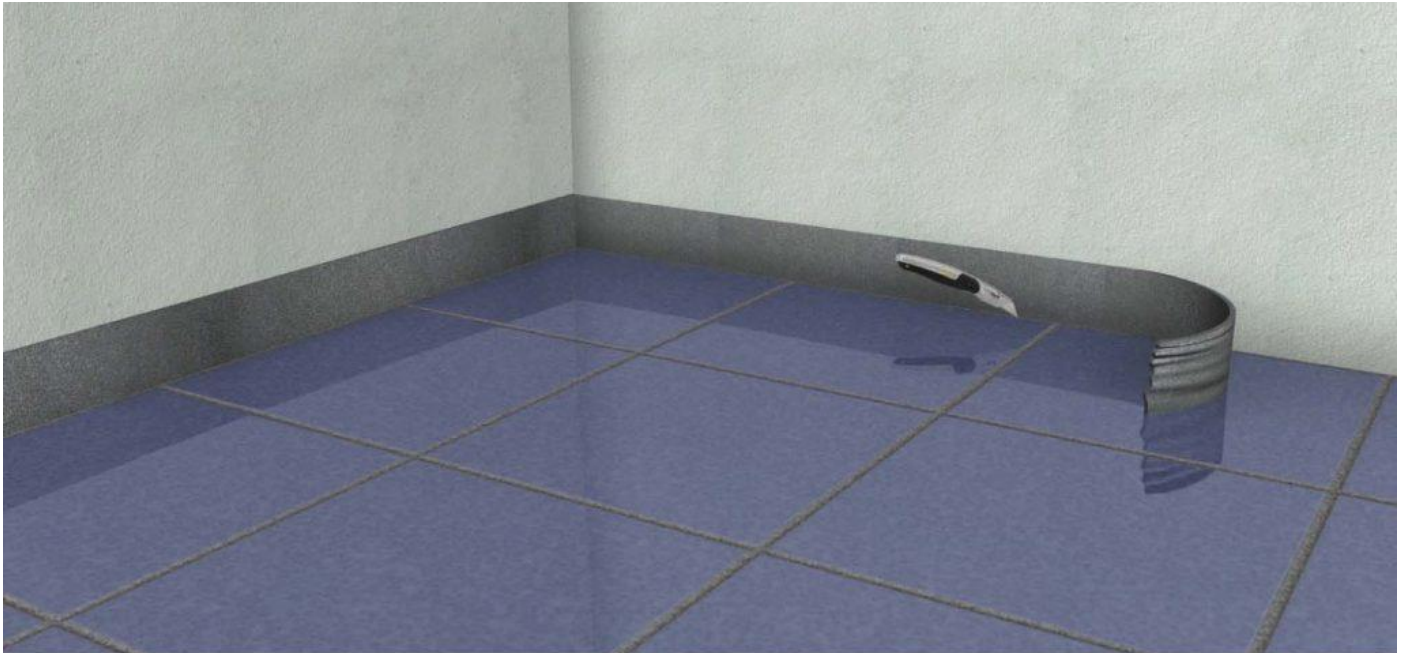
Naneste vrstvu lepidla na **ISORUBBER BIO**.



OBRAZ Č. 6

Pokladajte keramickú podlahu.

V prípade parketovej, plávajúcej, LVT atď podlahy, odporúčame pokladať izolačné podložky ako AKUSTIK FIBER , AKUSTIK SLIM, AKUSTIK P2 alebo AKUSTIK PE .



OBRAZ Č. 7

Obstrihovanie obvodovej podložky :

v prípade podlahy bez dreveného soklu, pri obstrihávaní, je treba nechať **AKUSTK BAND** aspoň 1mm vyššie ako je výška podlahy



OBRAZ Č. 8

Keď je ukončená podlaha, môže sa pokladať sokel.

Pozor! V prípade keramickej podlahy s keramickým soklom, sa odporúča pokladať zvukovú izolačnú pásku Akustik Band D.

