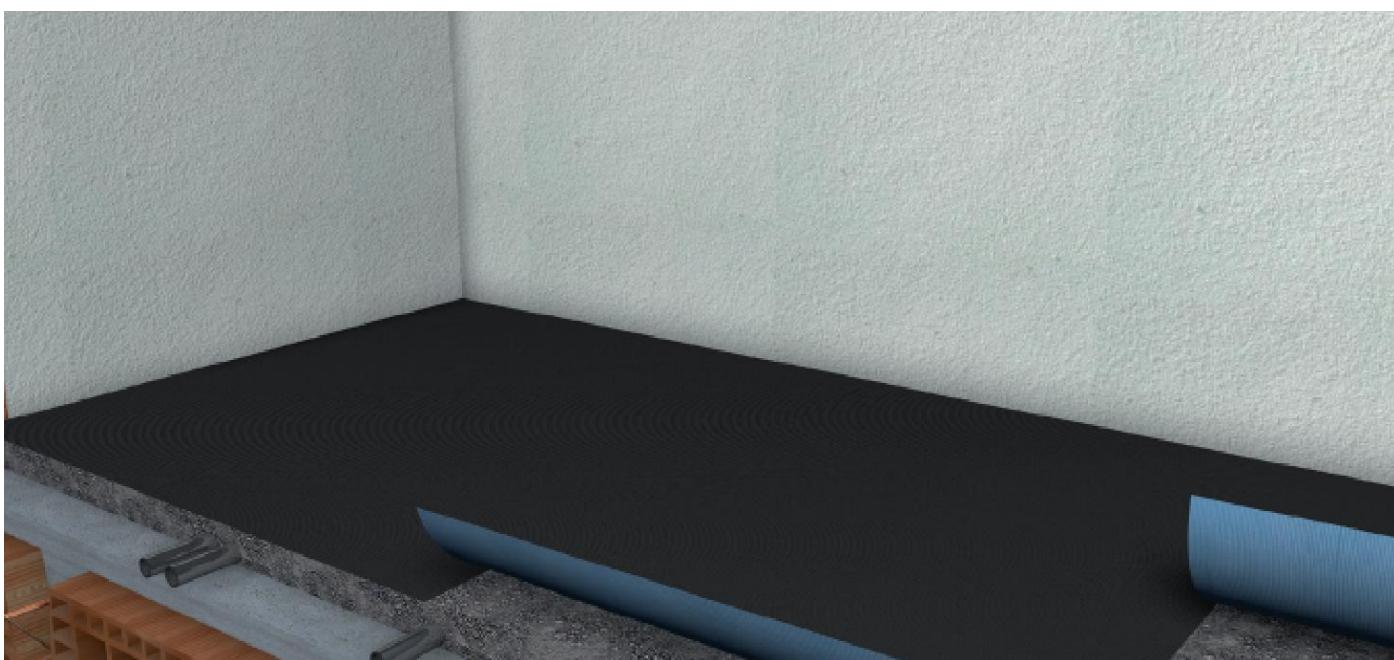


NÁVOD NA POKLADANIE KROČAJOVEJ IZOLÁCIE AKUSTIK SLIM



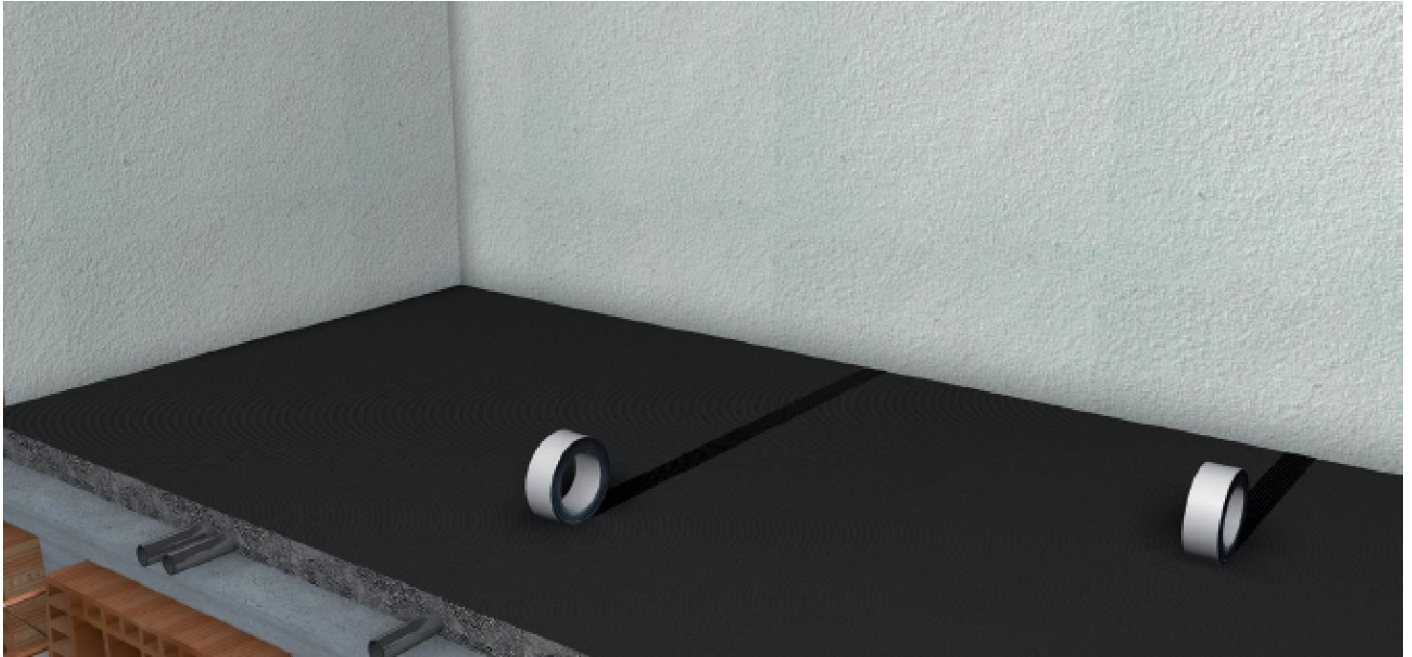
OBRAZ Č. 1

Skontrolovať vyrovnanie a vodorovnosť existujúceho cementového poteru.



OBRAZ Č. 2

Zrolovať rolku kročajovej izolácie AKUSTIK SLIM modrou stranou smerom dole a uložiť na poter. V tesnej blízkosti zrolovať druhú rolku tak, aby bol vedľa a **nie nad** susednou rolkou.



OBRAZ Č.3

Pozor, aby sa nevyskytli „akustické mosty“, je potrebné spojiť každú časť s akustickou dodanou samolepiacou páskou **T.N.T.**



OBRAZ Č.4

Teraz na izoláciu pokladať drevenú alebo laminátovú plávajúcu podlahu.



OBRAZ Č. 5
Pokladat sokel



OBRAZ Č. 6
Je možné používať **AKUSTIK SLIM** nad už existujúce podlahy.